



创新之选

# SEKOLAH ANTARABANGSA



KINGSGATE  
INTERNATIONAL SCHOOL



DIKIRI OLEH:

PT. KINGSGATE INTERNATIONAL SDN BHD

MPSJ2010

# 开启超凡之门， 绽放幸福人生

我们很荣幸地向您介绍 KINGSGATE 国际学校，并恭候您的光临。本校以剑桥课程为核心，学生的潜能开发为主旨，以打造面向未来的创新型学校为已任，提供融合创新与幸福的教育，通过潜能发展心理学的理论，激发每个学生的潜能，使学生经历从资优发展到超级个体的变化，帮助他们掌握现代技术与工具，培养他们成为具有创造力、内在幸福感和全球视野的未来公民，为个人的成长和社会的进步贡献力量。



## 资优发展

第一阶段：潜能开发

## 超级个体

第二阶段：能力塑造

潜能开发--资优发展到超级个体

# 学校的培养目标

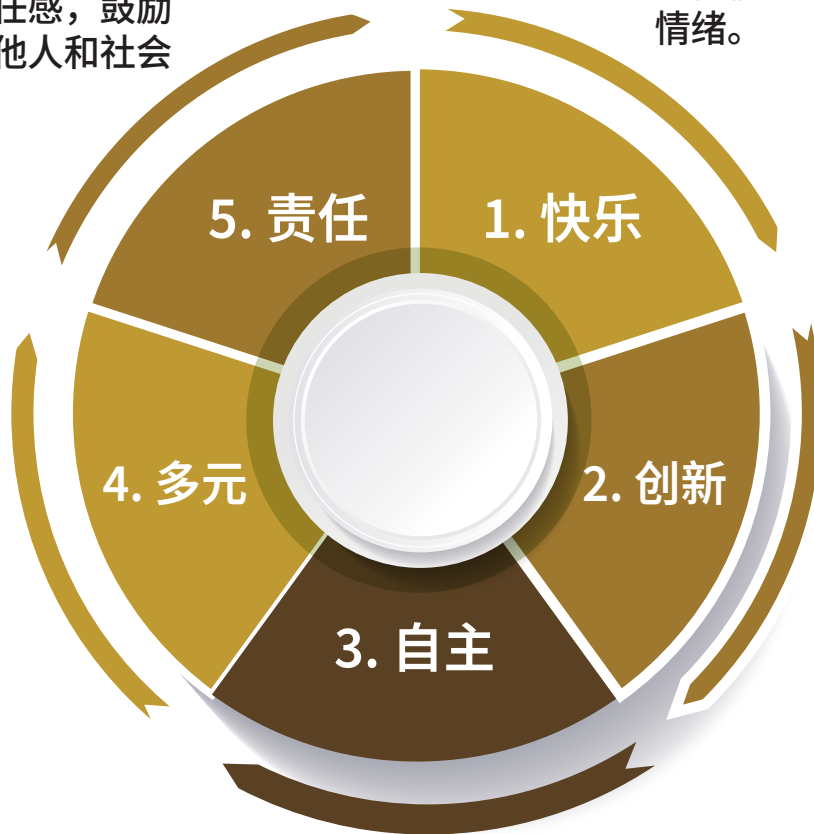
我们致力于培养具备自我驱动力、创新精神和批判性思维的未来型人才，依托国际课程加自创的“一品三基一趣四超”人才培养模型，并基于独有的TILMM多元学习模型和“三品塑造法”，引导学生从“资优发展”逐步迈向“超级个体”。通过培养质疑精神、强化实践意识和行动气魄，让学生成为自信、快乐且富有成就感的学习者和创新者，同时具备强大的心理韧性、情感管理能力、社会责任感和全球视野，最终成长为既能渡过幸福人生，又能推动世界进步的卓越人才。

# 学校的价值观

培养学生的责任感，鼓励他们对自己、他人和社会负责。

强调学生在学习和生活中的幸福感和快乐体验，关注他们的心理健康和积极情绪。

尊重和欣赏多元文化，培养学生的全球视野和跨文化理解能力。



鼓励创造性思维和实践，培养学生的创新能力和解决问题的技巧。

支持学生的自主发展，培养他们的自我管理能力和独立思考能力。

# 学校校训与师训



## 师训



## 学校的学训

自尊自勉

自信

自觉

自立

自愿

自律

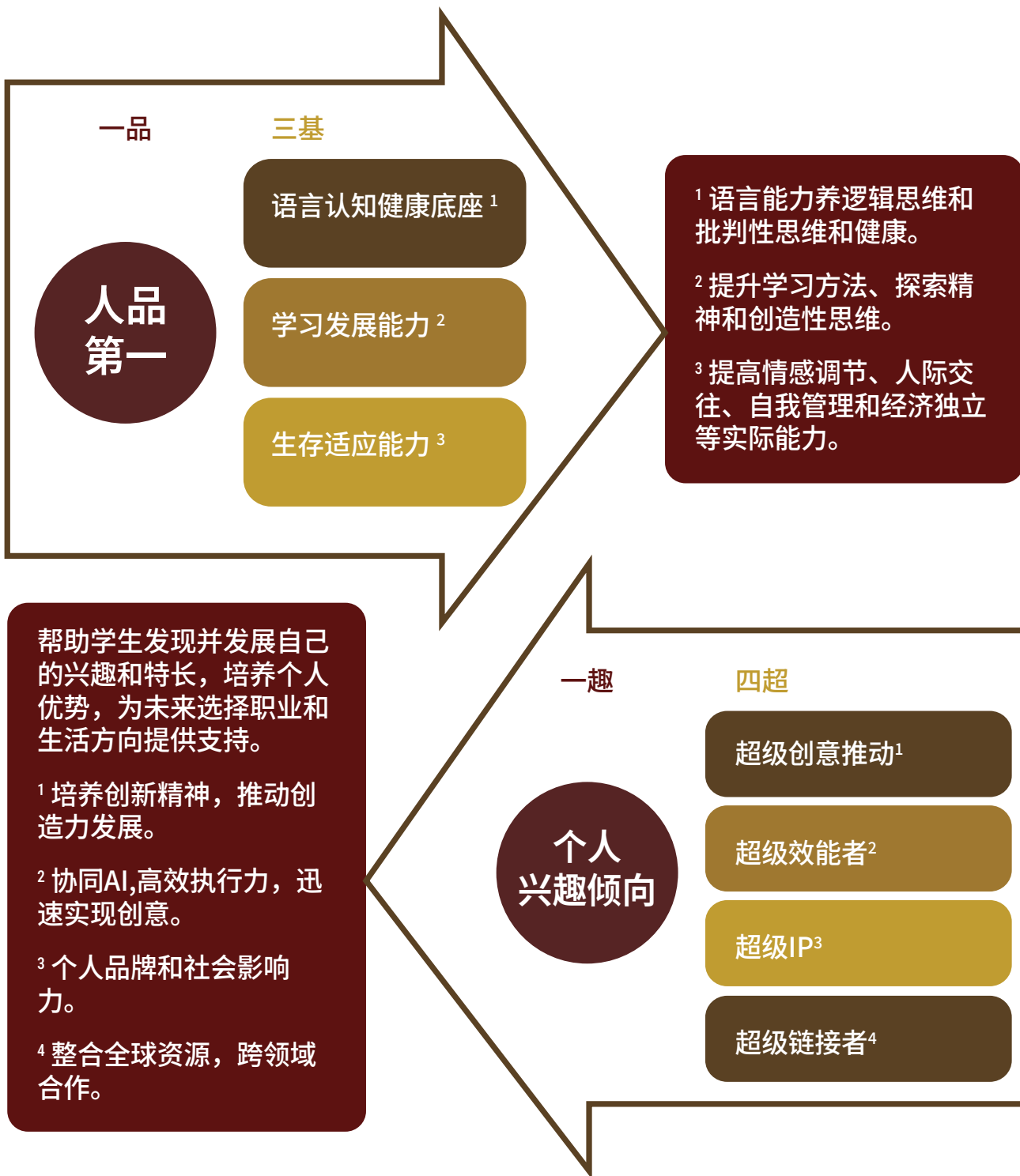
自发

自强

自主

# 学校人才培养模型 (1314模型)

一品三基一趣四超模型：



整体目标: 培养学生从资优发展到超级个体。

# 学校办学与课程特色

依托英国剑桥国际课程为基础，围绕本校自己的“一品三基一核四超”（1314）人才培养模型，和独有的“潜能开发理论”、以及自创的TILMM多元学习模型和“三品塑造教学法”，引导学生从“资优发展”逐步迈向“超级个体”。

幼儿阶段，我们遵循英国幼儿阶段 (EYFS) 和程跃潜能开发课程来实现资优发展；中小学阶段我们采用剑桥课程包括 IGCSE、A-LEVEL 课程，程博士的三品生态系统创新实践课程，来实现从资优发展到超级个体的转变。

在整个教育教学过程中，KINGSGATE 将全面拥抱AI技术，利用智能获得的方式将学校办成一所面向未来的新型学校。

课外活动：社团、个人品牌建设、兴趣工坊、体育、艺术、创新、社会实践等。



潜能开发：从资优发展到超级个体



一品三基一趣四超人才培养模型



TILMM (超学科融合教学多元模型)



三品塑造模型--三品生态



强调智能获得，使用AI跨模态跨学科生成引导教学法和探索学习



打造校园及学生特色文创



学生与学校IP塑造



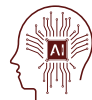
产学研共创模式



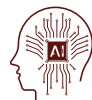
基于兴趣的社团与小组



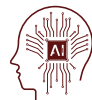
具有归属感和爱的校友会



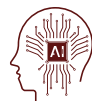
最大化利用学校教育资源的能力



打造学校的全方位数据中心



学校特色方向：“科技驱动的可持续未来”



《Create Model 协同 AI 的创造性学习模型》



倡导以发展为中心的学校

# 具体课程

托儿



年龄：2 - 3岁  
班级人数：12人  
课程：以潜能开发为基础的全面发展课程

幼儿



年龄：3 - 4岁  
班级人数：20人  
课程：EYFS 加潜能开发, 促进全面发展

学前班



年龄：4 - 5岁  
班级人数：20人  
课程：EYFS 加潜能开发, 促进全面发展

小学  
(1-6)



年龄：5 - 11岁  
班级人数：25人  
课程：剑桥小学课程加 KINGSGATE 校本课程

中学  
(7-13)



年龄：11-18岁  
班级人数：25人  
课程：剑桥中学教育、IGCSE、A Level 课程和 KINGSGATE 校本课程

# 探究式的创新课程

## --三品塑造系列

三品塑造法”是由中国潜能发展心理学家程跃博士基于TILMM“超学科融合教学多元模式” (Transdisciplinary Integrated Learning Multi-Model) 的逻辑提出的创新教育模式。三品塑造法是一种结合创意、实践与商品化级商业化的教学体系,旨在帮助学习者从创意生成到产品打样,再到市场落地,完整经历作品—产品—商品三个阶段,并最终通过实践与商业化形成教育与商业的闭环。它不仅是一种学习方式,更是一条让创意转化为现实生产力的成长路径,帮助学习者在创造的过程中培养跨学科思维、实践能力以及市场意识。

### 三品塑造法核心理念



- 作品 (Work):** 在创意生成阶段,学生通过实践活动和创作,激发他们的想象力和创造力,培养他们的创新思维。此阶段的重点是通过体验和实验来生成有意义的创意。
- 产品 (Product):** 在产品阶段,学生将创意转化为具体的产品,学会如何将想法落实到实际中。这个阶段强调产品的设计、功能实现和市场需求分析。
- 商品 (Goods):** 在商品化阶段,学生不仅要完成产品的设计,还要学习如何进行商业化运作,包括市场推广、品牌建设、定价策略等。此阶段关注如何将产品推向市场并获得商业价值。

### 三品塑造法的应用

- 创意思维:** 学生从创意生成开始,逐步培养其创新能力和解决问题的能力。
- 实践能力:** 通过项目化学习和实操经验,让学生掌握从创意到实际产品设计的整个过程。
- 商业敏感度:** 通过商业化操作环节,学生学习如何将创新产品转化为市场商品,提升其商业意识和市场运作能力。

### 三品塑造法的优势

- 全方位能力培养:** 不仅培养学生的创意思维,还强化其实践能力和商业运作能力,帮助学生全面成长。
- 教育与商业结合:** 将教育、创新和商业紧密结合,培养学生的市场适应能力和责任感。
- 跨学科综合学习:** 涵盖了设计、营销、管理等多个学科领域,促进学生在多领域的知识融合与应用。

# 基于AI的创造性学习模型

## --CREATE MODEL

## --三品塑造系列

这个模型是由潜能发展心理学家程跃博士人工智能的生成方式,结合个体的兴趣导向和创造力驱动,借助三品塑造法的理念,提出了六段式教育流程,

**C**

Curiosity & Questioning (基于好奇的提问)

**R**

Reflection & Feedback (反思于生成式反馈)

**E**

Experimentation (实验/实践)

**A**

Application (应用)

**T**

Transformation (转化)

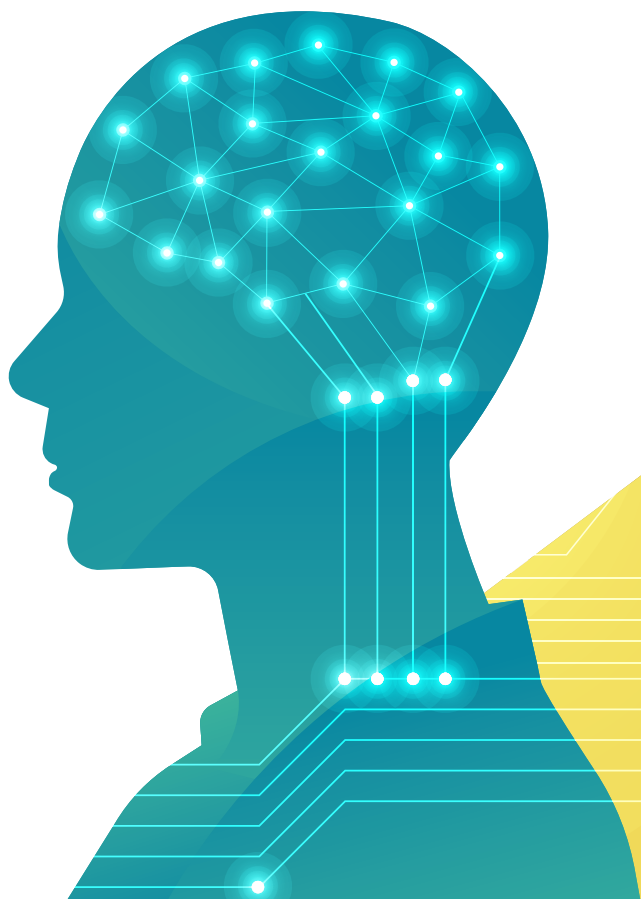
**E**

Evolution (演变)

这六段式的首个英文字母构成了CREATE,正好与创造有关,因此称其为:

**“创造性学习模型”**

(CREATE Model)



# 马来西亚最强的教育管理团队

## 感言

“我们的目标是运用潜能发展心理学理论与人工智能技术，开发学生的早期天赋，并引导其在未来成为卓越的个体。

我们将通过AI驱动学习、沉浸式教学和跨学科教育，让每位学生找到独特的学习节奏，并发展他们的个人成长路径。

我的愿景是与教师并肩前行，与科技并进，培养具备有未来竞争力和全球影响力的创新人才，确保教育与现实世界接轨。”



程跃博士

职位

董事会、学校负责人

国籍

中国



Shawn Shim

职位

 校长

国籍

马来西亚

教育背景

教育硕士（管理与行政）  
马来西亚理工大学（UTM）  
教育学士（对外英语教学）  
澳大利亚麦考瑞大学  
文凭（教学与培训）  
英国剑桥

## 感言

“在 Kingsgate International School，我们专注于创新教学和学习方式，同时关注学生的个性化发展，以适应这个快速变化的世界。

现今的教师角色不仅仅是按照优质课程和清晰计划传授知识以实现学术目标，更要扮演导师知识资源和教练的角色，保持学生在学习中的参与感和灵感。在 Kingsgate International School 教师的使命是为学生未来尚未出现的职业以及未知的技术和挑战做好准备。

我们相信，学校的学术、课外活动和学生福利项目需要与家长进行良好的沟通和互动来相辅相成。通过家庭和学校之间的紧密配合，我们相信这将直接影响学生学习时的积极态度，从而帮助他们达到卓越的成就标准。”

# 我们的口号

“从这里走向世界”

“从世界反回这里”

“探索无限可能，绽放幸福人生，  
成就超凡自我”

“让教育走向真实的生活”



来自英国、美国、和爱尔兰，  
100%以母语为英语的教师



# 优越的地理位置和设施

我们的行业标准设施展现我们与社区的深厚联系。本校毗邻马来西亚科技园，与国家体育中心和国家水上运动中心合作开展体育和课外活动。



## 行驶距离 KINGSGATE 国际学校

  **2 KM**  
 武吉加里尔国家体育场

  **3 KM**  
 武吉加里尔高尔夫乡村俱乐部

  **4 KM**  
 柏威年武吉加里尔广场

  **5 KM**  
 The Mines 购物中心&度假村

  **9 KM**  
 南湖镇总站

  **12 KM**  
 隆布大道

  **16 KM**  
 吉隆坡市区

## 便利交通

山不在高，有仙则灵；  
水不在深，有龙则灵；  
学校不在大，有大师则灵。



[www.kingsgate.edu.my](http://www.kingsgate.edu.my)



[info@kingsgate.edu.my](mailto:info@kingsgate.edu.my)



[@KingsgateInternationalSchool](https://www.facebook.com/KingsgateInternationalSchool)



[@kingsgateinternationalschool](https://www.instagram.com/kingsgateinternationalschool)



[@kingsgateschool](https://twitter.com/kingsgateschool)



+603 5870 2512



+6019 457 2705



+6019 457 2705